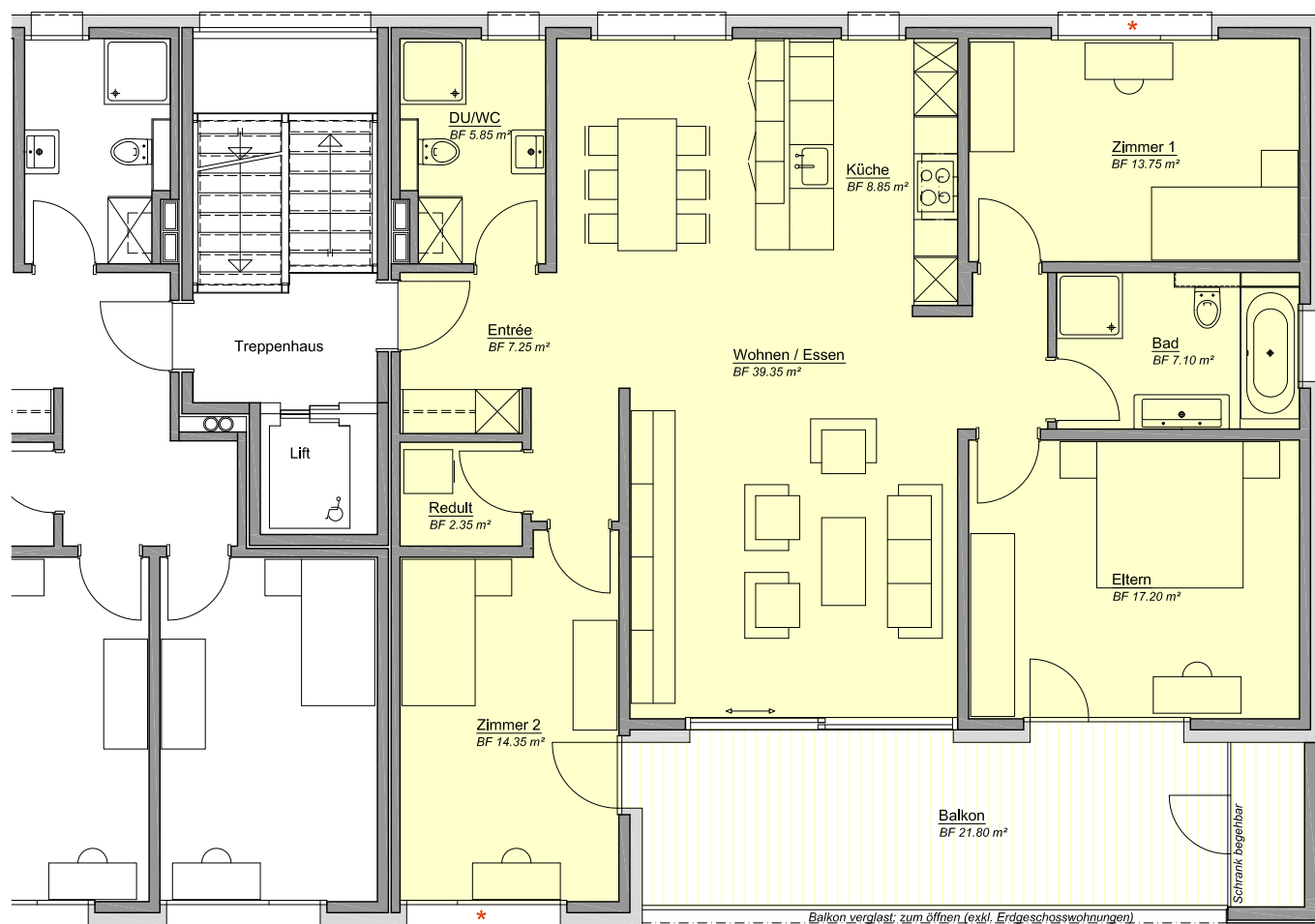


Überbauung Wohnpark "Butterfly", 4665 Oftringen

# Typengrundriss 2.1

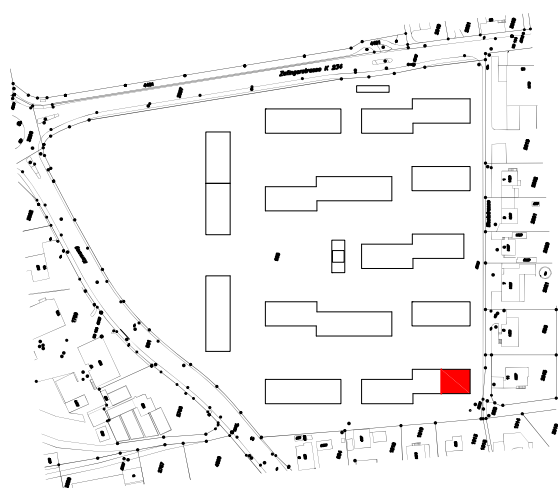
Haus A1 - EG bis 3.OG

Mst. 1:100

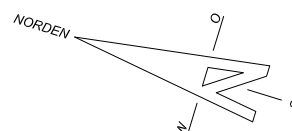


\* Verschiedene Fensterbreiten in den Geschossen

4 1/2 Zimmer - Wohnung  
AGF 121.50 m²



Situation



19. Jan. 2011 MF